

通用规格

电气容量 (电阻性负载)

大功率 (银): 3A在125V AC 或 3A在 250V AC 或3A 在30V DC

其他额定参数

触点电阻: 最大50毫欧
 绝缘电阻: 200兆欧以上在500V DC
 绝缘强度: 触点间最低1,000V AC至少1分钟
 触点与外壳之间最低1,500V AC至少1分钟
 机械寿命: 500,000次操作以上
 电气寿命: 最少50,000次操作3A在125/250V AC和3A在30V DC
 最少100,000次操作1A在125/250V AC和1A在30V DC
 标称操作力: 单极型为1.5N, 双极型为3.0N
 接触时间点: 非短路 (接触前先断开)
 行程: 总行程.118" (3.0mm)

材质和涂覆

操作部: 聚碳酸酯
 外壳: 衬套安装: 玻璃纤维增强聚酰胺 (UL94V-0);
 嵌入式安装: 聚乙氧苯基乙醚 (UL94V-0)
 基座: 酞酸二烯丙酯树脂 (UL94V-0)
 活动触点: 磷青铜或银镀银
 固定触点: 公共端子: 磷青铜镀银;
 触点端子: 磷青铜镀锡和铜
 灯泡端子: 磷青铜镀锡和铜

环境数据

工作温度范围: -10°C到+50°C (+14°F到+122°F) 对于发光开关
 -25°C到+70°C (+13°F到+158°F) 对于不发光开关
 湿度: 240小时在40°C (104°F) 时, 湿度90~95%
 振动: 用1.5mm峰-峰振幅遍历10~55Hz频率范围,
 并在1分钟内返回; 3个直角方向2小时
 冲击: 50G (490m/s²) 加速度 (在6个直角方向上测试, 每个方向上5次冲击)

安装

安装扭矩: 0.8Nm (7.08 lb•in)
 焊接时间和温度: 手工焊接: 请参阅附录概略图A。
 清洗: 用酒精溶剂就地手工清洗。

标准和认证

易燃性标准: 符合UL94V-0参数规定的外壳和基座
 UL认证: UL文件号 E44145
 所有单极和双极型号开关的认证条件均为3A在125V/250V AC或3A在30V DC。
 如需订购有UL标记的开关, 请在零件编号最后添加"/U"。
 如需订购有cULus标记的开关, 请在零件编号最后添加"/CUL"。

主要特点

环保元件和包装材质符合有毒材料使用限制的RoHS规定。
 由于使用了隔热树脂材料, 因此适合无铅焊接。

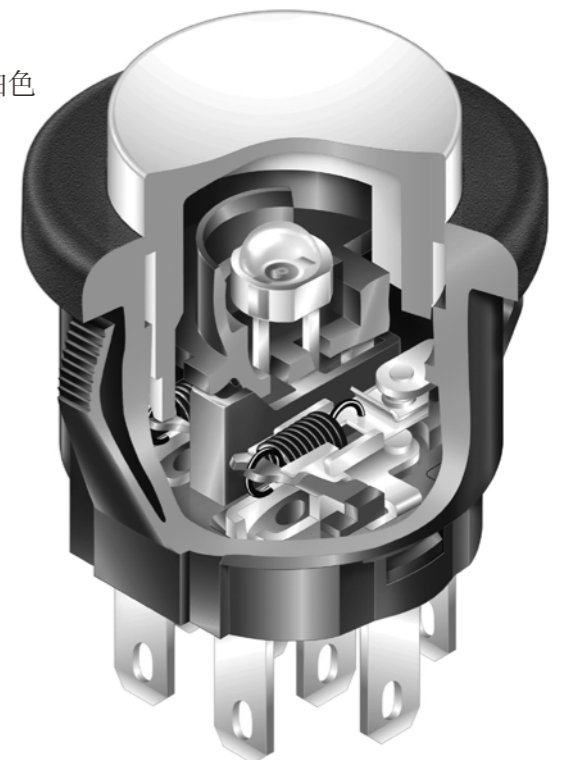
平滑的有些微凹入的盖帽表面设计适合指尖活动。盖帽独特的设计和结构可防止脱落和限制篡改。

半透明白色盖帽下面的光亮LED的发光有红色, 绿色或琥珀色可供选择。

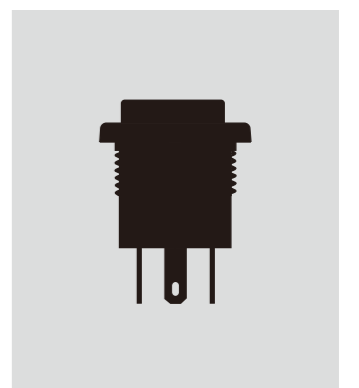
.551" (14.0mm)短身节省了面板后的空间。

组合焊片焊接和.110"快速连接端子

通过嵌入动作触点结构可获得干脆的操作和清晰的电路状态。活动触点之间的放电隔离层可避免交叉跨接现象。



实际尺寸



典型开关订购举例

LP01 1 5 C C K W01 5C B

电极		安装类型		触点和端子		LEDs		盖帽颜色	
1	SPDT	C	衬套	W01	银; 额定值为 3A在125V AC/250V AC 焊片焊接/快速连接端子*	5C	红	B	白
2	DPDT	M	嵌入式			5D	琥珀		
						5F	绿		

电路			外壳		不发光		不发光盖帽颜色	
5	ON	(ON)	K	黑	无编号	不发光	A	黑
() = 瞬间式							C	红
							F	绿

重要:
除特别注明外, 开关均无UL和cULus标志。特殊型号开关和额定值在通用规格页上注明。

典型订购举例

LP0115CCKW015CB



* 线束和电缆组件仅在美洲提供

电极和电路

电极	型号	插塞位置 () = 瞬间式		连接的端子		投掷及其功率/灯泡示意图
		正常	下	正常	下	
SP	LP0115	ON	(ON)	1-3	1-2	SPDT
DP	LP0125	ON	(ON)	1-3 4-6	1-2 4-5	DPDT

注: 端子标志“COM, NO, NC, L, + 和 -”标注在开关上; 端子编号不在开关上。

安装类型

C 衬套 直径.630" (16.0mm) 该安装选项附送镀镍的黄铜六角螺母。		M 嵌入式 直径.669" (17.0mm)	
--	--	----------------------------------	--

建议的面板厚度: .079" ~ .256" (2.0mm ~ 6.5mm)

当边靠边安装时, 允许开关中心之间的距离为 .984" (25.0mm)。

建议的面板厚度: .039" ~ .126" (1.0mm ~ 3.2mm)

当边靠边安装时, 允许开关中心之间的距离为 .827" (21.0mm)。

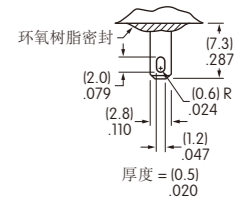
外壳

K 黑 外壳只有黑色可供 单片机身和槽板有消光涂覆。

触点材质、额定值、以及端子

W01 银 大功率 焊片焊接/ .110" (2.8mm)快速连接
3A 在 125V AC/250V AC; 3A在30V DC

注: 当使用条件为1A在125V AC/250V AC或1A在30V DC时, 电气寿命为100, 000次操作以上。



LED颜色和规格

电气规格是在基本温度为25°C下确定的。
LED电路是独立的, 需要一个外部电源。
极性标记在开关上。如果源电压超过额定电压, 需要一个稳流电阻。
电阻值可以通过附录中的公式来计算。

LED是开关的一个组成部分, 不单独提供。	颜色	5C	5D	5F
单元件单色LED		红	琥珀	绿
正向峰值电流	I_{FM}	30mA	30mA	30mA
持续正向电流	I_F	20mA	20mA	20mA
正向电压	V_F	1.95V	2.0V	2.1V
反向峰值电压	V_{RM}	5V	5V	5V
电流减小率 (超过25°C时)	ΔI_F	0.41mA/°C	0.29mA/°C	0.39mA/°C
环境温度范围		-10°C ~ +50°C		

无编号 无灯泡

盖帽颜色

发光盖帽

可供的盖帽颜色:

B 白

半透明盖帽是开关的一个组成部分, 不单独提供。

材质: 聚碳酸酯 涂覆: 消光



不发光盖帽

可供的盖帽颜色:

A 黑

C 红

F 绿

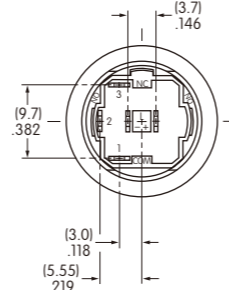
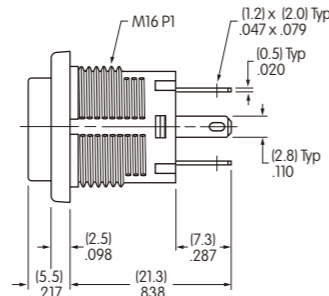
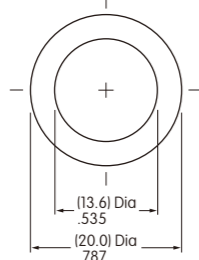
盖帽是开关的一个组成部分, 不单独提供。

材质: 聚碳酸酯 涂覆: 消光



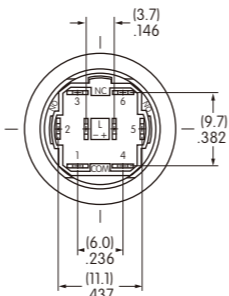
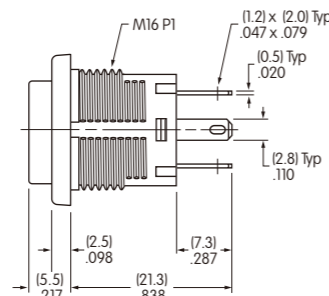
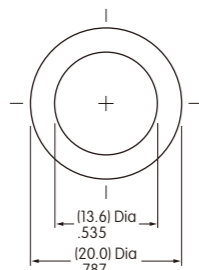
典型开关尺寸

衬套安装 · 单极



LP0115CCKW015CB

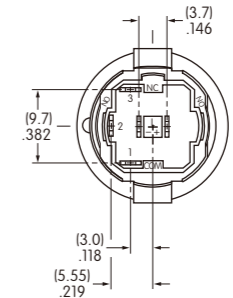
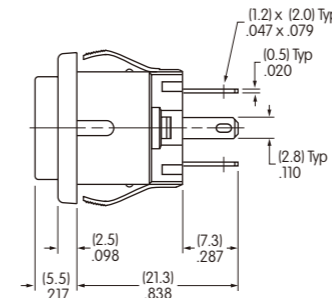
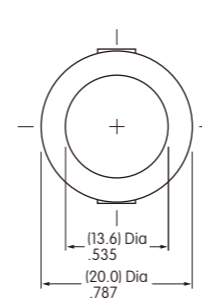
衬套安装 · 双极



LP0125CCKW015CB

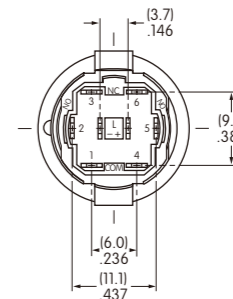
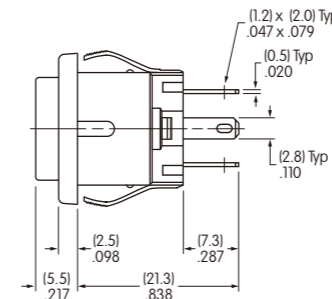
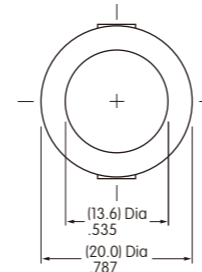
典型开关尺寸

嵌入式 · 单极



LP0115CMKW015CB

嵌入式 · 双极



LP0125CMKW015DB

图例

NKK开关可提供定制的盖帽图例。详情请与厂家联系。

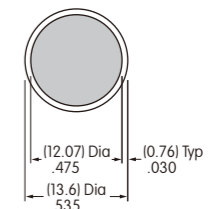
LP01 盖帽推荐的可印刷区域



推荐的方法:

衬垫印刷或在盖帽上激光雕刻

推荐环氧树脂油墨



阴影区域为可印刷区域。